



RSI Sistemas
PRESTASHOP templates
& modules



USER GUIDE SLIDECAPTCHA



PRESTASHOP

Introduction - Introducción

EN - Accept credit card payments through Unicaja. Now no need to have an SSL service.

ES - Acepte pagos con tarjeta de crédito a través de Unicaja. Ahora no hay necesidad de tener un servicio de SSL.

FR - Accepter les paiements par carte de crédit via Unicaja. Maintenant, pas besoin d'avoir un service de SSL.

Installation - Instalación


Automatic Installation / Instalación automática / Installation automatique


EN - From the control panel, option modules, you can select to install it from our PC


ES - Desde el panel de control, en la opción de módulos, podemos seleccionar instalarlo desde nuestra PC

FR - Depuis le panneau de contrôle, des modules en option, vous pouvez choisir de l'installer à partir de notre PC

ADD A NEW MODULE

 The module must either be a Zip file (.zip) or a tarball file (.tar, .tar.gz, .tgz).

Module file  Choose a file

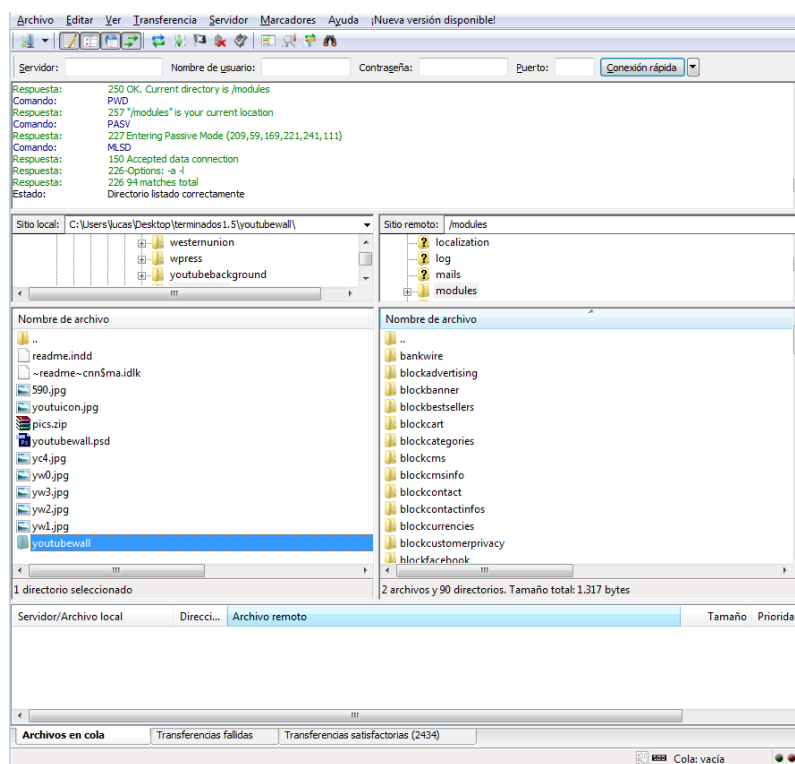
 Upload this module

Manual Installation / Instalación Manual / Installation manuel

EN - Upload the module to the modules folder in your Prestashop installation with a program like Filezilla

ES - Sube el módulo a la carpeta de módulos en su instalación Prestashop con un programa como Filezilla

FR - Téléchargez le module dans le dossier des modules de votre installation Prestashop avec un programme comme Filezilla



EN - From the Modules section in back office, install the module

ES - Desde la sección Módulos en el back office, instalamos el módulo

FR - De la section des modules, d'autres modules, installez le module

Configuration - Configuración

EN - You need to copy this code into your contact-form.tpl of your template, just above the send button

ES - Usted necesita copiar este código en su contact-form.tpl de su plantilla, justo por encima del botón de envío

FR - Vous devez copier ce code dans votre contact-form.tpl de votre modèle, juste au-

```
{include file="$tpl_dir/../../modules/sldecaptcha/views/templates/front/sldecaptcha.tpl"}
```

```

    {if $fileupload == 1}
        <p class="form-group">
            <label for="fileUpload">{l s='Attach File'}</label>
            <input type="hidden" name="MAX_FILE_SIZE" value="{if isset($max_upload_size) &#
            <input type="file" name="fileUpload" id="fileUpload" class="form-control" />
        </p>
    {/if}
</div>
<div class="col-xs-12 col-md-9">
    <div class="form-group">
        <label for="message">{l s='Message'}</label>
        <textarea class="form-control" id="message" name="message">{if isset($message)}{$me
    </div>
</div>
</div>
{include file="$tpl_dir/../../modules/sldecaptcha/views/templates/front/sldecaptcha.tpl"}
<div class="submit">
    <button type="submit" name="submitMessage" id="submitMessage" class="button btn btn-default
</div>
</fieldset>
```

EN - The module have an option to auto send the form when submit, or you can turn off this option to send when slide and press send button

ES - El módulo tiene una opción para enviar el formulario de auto cuando presenten, o puede desactivar esta opción para enviar al botón deslizante y pulse enviar

FR - Le module possède une option d'envoi automatique du formulaire lorsque soumettre, ou vous pouvez désactiver cette option pour envoyer lorsque le bouton coulissant et appuyez sur Envoyer



Link to video guide-Enlace a video guía